



Universidad Zaragoza

Descubre todo lo que la **Universidad de Zaragoza** puede ofrecerte
Vicerrectorado de Estudiantes y Empleo

Descubre todo lo que la **Universidad de Zaragoza** puede ofrecerte

1. Presentación

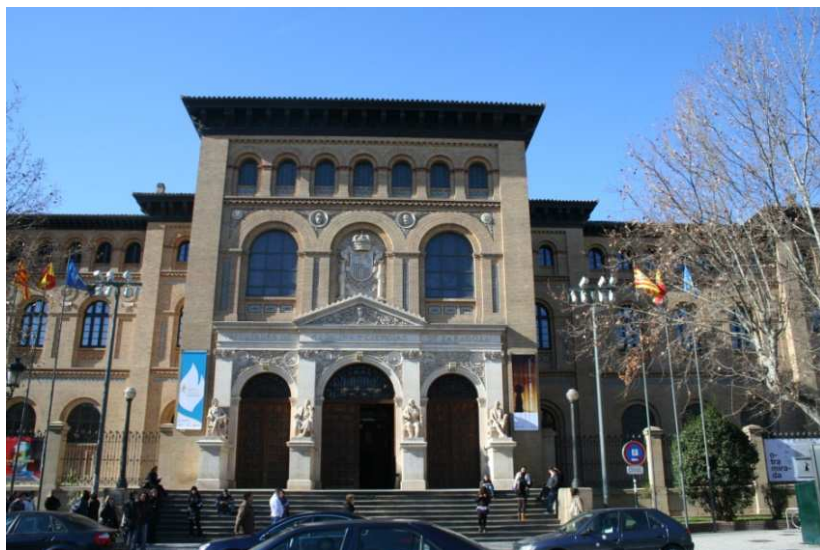
2. Grados

3. Reconocimientos

**4. Evaluación de Acceso Universidad (EvAU):
acceso, admisión y matrícula**



La Universidad de Zaragoza, la **Universidad Pública de Aragón**, con casi 500 años de historia. cuenta con diferentes Campus



Zaragoza



Teruel



Huesca

Descubre todo lo que la **Universidad de Zaragoza** puede ofrecerte
Vicerrectorado de Estudiantes y Empleo



Universidad
Zaragoza

Descubre todo lo que la **Universidad de Zaragoza** puede ofrecerte
Vicerrectorado de Estudiantes y Empleo



Universidad
Zaragoza

54 Titulaciones de Grado Universitario
55 Titulaciones de Master Universitario
43 Programas de Doctorado
90 Estudios propios de Postgrado

**4.140 prácticas
en empresas**

37.000 alumnos

**1.148 estudiantes
Erasmus y 20 países
donde elegir**

**4.163 profesores
e investigadores**

**Casi 5.000 asignaturas
(además de otras 1000 que se
imparten on-line)**



17 Facultades

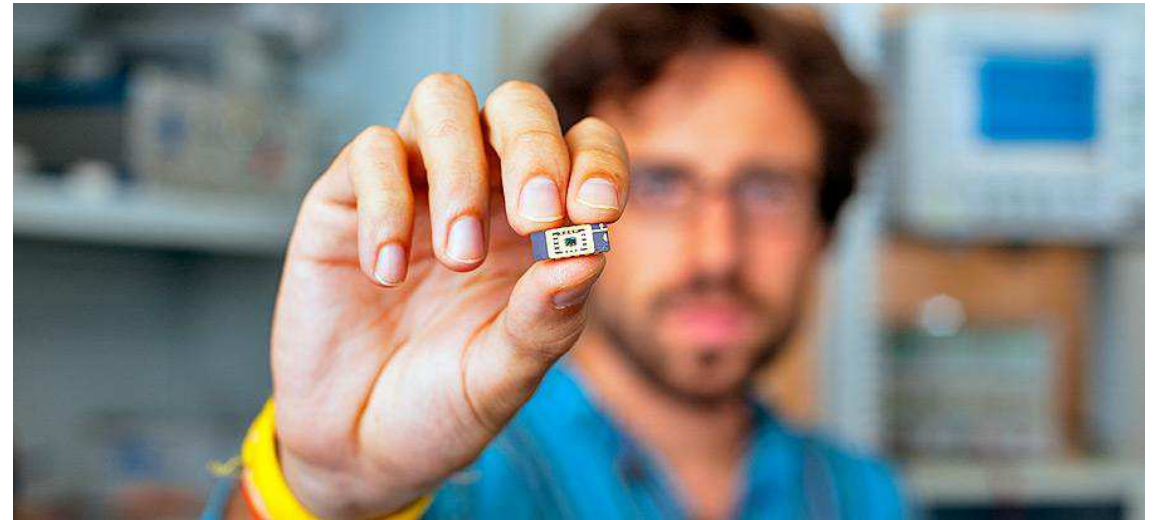


20 Bibliotecas



10 Institutos de investigación

200 Grupos de investigación



61 Cátedras de colaboración con empresas

Descubre todo lo que la **Universidad de Zaragoza** puede ofrecerte
Vicerrectorado de Estudiantes y Empleo



**Universidad
Zaragoza**



Centro Universitario de
Lenguas Modernas
Universidad Zaragoza

4000 alumnos

10 idiomas:

Alemán, Francés, Inglés, Italiano, Árabe, Griego Moderno,
Portugués, Ruso, Chino Mandarín, Japonés



Cursos de autoaprendizaje, conversación, cursos virtuales...

Una universidad que apuesta por el deporte **deporte** universitario



**TARJETA
DEPORTE**

TD



Aikido



Esgrima



Kyudo



Kendo



Baile de
competición



Taichi



Runizar



Ultimate frisbee

escuelas deportivas



Descubre todo lo que la **Universidad de Zaragoza** puede ofrecerte
Vicerrectorado de Estudiantes y Empleo



**Universidad
Zaragoza**

Una universidad que apuesta por el acompañamiento a sus estudiantes

Jornadas de bienvenida

Cursos cero

Programa Mentor

Programa Tutor

Oficina de atención a la discapacidad

7.086 estudiantes con beca



Bienvenidos

Asesoría de Movilidad Internacional

Asesoría de Estudios

Asesoría Psicológica

Asesoría Sexológica

Asesoría Jurídica

Descubre todo lo que la **Universidad de Zaragoza** puede ofrecerte

2.- Grados



<http://www.unizar.es> → Secretaria virtual



estudios.unizar.es

Oferta de estudios oficiales universitarios

Listado alfabético: [Grados](#) | [Másteres universitarios](#) | [Doctorado](#)

Listado por ramas de conocimiento: [Grados](#) | [Másteres universitarios](#) | [Doctorado](#)



ARTES Y
HUMANIDADES



CIENCIAS



CIENCIAS DE LA
SALUD



CIENCIAS
SOCIALES Y
JURÍDICAS



INGENIERÍA Y
ARQUITECTURA

Artes y Humanidades

[Bellas Artes](#) [T]

[Filosofía](#) [Z]

[Estudios Ingleses](#) [Z]

[Estudios Clásicos](#) [Z]



[Filología Hispánica](#) [Z]



[Historia](#) [Z]

[Historia del Arte](#) [Z]

[Lenguas Modernas](#) [Z]

Ciencias Sociales y Jurídicas

[Información y Documentación](#) [Z]

[Periodismo](#) [Z]

[Psicología](#) [T]

[Trabajo Social](#) [Z]

[Ciencias de la Actividad Física y del Deporte](#) [H]

[Derecho](#) [Z]

[Economía](#) [Z]

[Geografía y Ordenación del Territorio](#) [Z]

Ciencias Sociales y Jurídicas

[Gestión y Administración Pública](#) [H]

[Relaciones Laborales y Recursos Humanos](#) [Z]

[Magisterio en Educación Infantil](#)
[H, T, Z]

[Magisterio en Educación Primaria](#)
[H, T, Z]

[Administración y Dirección de Empresas](#)
[H, T, Z] **En Z: grupo en inglés**

[Marketing e Investigación de Mercados](#)
[Z]

[Finanzas y Contabilidad](#) [Z]

[Turismo](#) [Z]

* [DADE](#) [Z]



Ciencias

[Ciencias Ambientales](#) [H]

[Ciencia y Tecnología de los Alimentos](#) [Z] 

[Óptica y Optometría](#) [Z]

[Geología](#) [Z]

[Matemáticas](#) [Z]

[Física](#) [Z]

[Programación conjunta Física – Matemáticas
\(FisMat\)](#) [Z]

[Química](#) [Z]

[Biotecnología](#) [Z]

Ciencias de la Salud

[Enfermería](#) [H, T, Z]

[Fisioterapia](#) [Z]

[Terapia Ocupacional](#) [Z]

[Medicina](#) [H, Z]

[Nutrición Humana y Dietética](#) [H]

[Veterinaria](#) [Z]

[Odontología](#) [H]

Programa Conjunto:
Nutrición H. y Dietética - CC. Actividad Física y del Deporte [H]

Ingeniería y Arquitectura	Ingeniería y Arquitectura
Arquitectura [Z]	Ingeniería Electrónica y Automática [T, Z]
Ingeniería en Diseño Industrial y Desarrollo de Producto [Z]	Ingeniería Mecánica [Z]
Ingeniería Agroalimentaria y del Medio Rural [H]	Ingeniería de Tecnologías y Servicios de Telecomunicación [Z]
Arquitectura Técnica [LA]	Ingeniería Informática [T, Z]
Ingeniería de Tecnologías Industriales [Z]	Ingeniería de Organización Industrial [LA, Z]
Ingeniería Civil [LA]	Ingeniería Mecatrónica [LA]
Ingeniería Química [Z]	
Ingeniería Eléctrica [Z]	



3. Reconocimiento de créditos entre los estudios de enseñanzas artísticas, deportivas o de formación profesional de grado superior y los estudios universitarios

**Orden de 24 de julio de 2015
(BOA nº 157 de 14 de agosto)**

Técnico Superior en Sistemas Electrotécnicos y Automatizados

Grado en Ingeniería de Tecnologías y Servicios de Telecomunicaciones	Tipo	ECTS
Fundamentos de Administración de Empresas	FB	6
Instrumentación Electrónica	OB (itin Sist. Electrón)	6
Optatividad Adicional	OP	6
TOTAL CRÉDITOS RECONOCIDOS		18

Técnico Superior en Sistemas Electrotécnicos y Automatizados.

Grado en Ingeniería Eléctrica	Tipo	ECTS
Fundamentos de administración de empresas	FB	6
Instalaciones eléctricas de baja tensión	OB	6
Fundamentos de electrotecnia	OB	6
Optatividad tecnología específica	OP	12
TOTAL CRÉDITOS RECONOCIDOS		30

Técnico Superior en Sistemas Electrotécnicos y Automatizados

Grado en Ing. Electrónica y Automática	Tipo	ECTS
Fundamentos de administración de empresas	FB	6
Electrotecnia	OB	6
Instrumentación electrónica	OB	6
Automatización industrial	OB	6
Optatividad	OP	6
TOTAL CRÉDITOS RECONOCIDOS		30

Técnico Superior en Sistemas Electrotécnicos y Automatizados

Grado en Ingeniería Mecatrónica	Tipo	ECTS
Electrotecnia	OB	6
Fundamentos de automática	OB	6
Proyecto integrado	OB	6
Empresa	FB	6
Prácticas en empresas	OP	6
TOTAL CRÉDITOS RECONOCIDOS		30

Técnico Superior en Proyectos de Edificación

Grado en Estudios en Arquitectura	Tipo	ECTS
Expresión grafica arquitectónica	FB	6
TOTAL CRÉDITOS RECONOCIDOS		6

Técnico Superior en Proyectos de Edificación

Grado en Ingeniería Mecánica	Tipo	ECTS
Fundamentos de administración de empresas	FB	6
Estructuras de hormigón	OP	6
Tecnología de la construcción	OP	6
TOTAL CRÉDITOS RECONOCIDOS		18

Técnico Superior en Proyectos de Edificación

Grado en Ingeniería Civil	Tipo	ECTS
Expresión gráfica I		6
Planificación y gestión de obras		6
Obras de edificación		6
Inglés Técnico		5
Economía, organización y gestión de empresas		6
Prácticas en empresa		5
TOTAL CRÉDITOS RECONOCIDOS		34

Técnico Superior en Proyectos de Edificación

Grado en Arquitectura Técnica	Tipo	ECTS
Expresión gráfica aplicada a edificación	FB	6
Mediciones y presupuestos	OB	6
Topografía y replanteos	OB	6
Edificación I // // // Instalaciones I	OB / OB	6 / 6
Expresión gráfica de tecnología de construcción	FB	6
Gestión económica y empresa	FB	6
Prácticas en empresa	OP	6
TOTAL CRÉDITOS RECONOCIDOS		48

Técnico Superior en Proyectos de Obra Civil

Grado en Estudios en Arquitectura	Tipo	ECTS
Expresión grafica arquitectónica	FB	6
TOTAL CRÉDITOS RECONOCIDOS		6

Técnico Superior en Proyectos de Obra Civil

Grado en Ingeniería Civil	Tipo	ECTS
Expresión gráfica I	FB	6
Planificación y gestión de obras	OB	6
Topografía	OB	6
Legislación urbanística	OP	6
Sistemas de abastecimiento y saneamiento	OB	6
Economía, organización y gestión de empresas	FB	6
Prácticas en empresa	OP	5
TOTAL CRÉDITOS RECONOCIDOS		41

Técnico Superior en Proyectos de Obra Civil

Grado en Arquitectura Técnica	Tipo	ECTS
Expresión gráfica aplicada a la edificación	OB	6
Mediciones y presupuestos	OB	6
Topografía y replanteos	OB	6
Gestión económica y empresa	FB	6
Prácticas en obra y actividad profesional	OP	6
TOTAL CRÉDITOS RECONOCIDOS		30

Técnico Superior en Mecatrónica Industrial

Grado en Ingeniería Eléctrica	Tipo	ECTS
Fundamentos de administración de empresas	FB	6
Sistemas automáticos	OB	6
Maquinas eléctricas I	OB	6
Optatividad tecnología específica	OP	12
TOTAL CRÉDITOS RECONOCIDOS		30

Técnico Superior en Mecatrónica Industrial

Grado en Ingeniería Mecánica	Tipo	ECTS
Fundamentos de administración de empresas	FB	6
Sistemas automáticos	OB	6
Medición y mantenimiento	OP	6
Sistemas de fabricación	OP	6
Cálculo y selección de elementos de máquinas	OP	6
TOTAL CRÉDITOS RECONOCIDOS		30

Técnico Superior en Química Ambiental

Grado en Ingeniería Química	Tipo	ECTS
Fundamentos de administración de empresas	FB	6
Ingeniería del medio ambiente	OB	6
Tecnologías de Tratamiento de Aguas y Gases Contaminados	OP	6
Gestión de residuos e impacto ambiental	OP	6
Experimentación en Química	OB	6
TOTAL CRÉDITOS RECONOCIDOS		30

Técnico Superior en Química Ambiental

Grado en Química	Tipo	ECTS
Tecnologías del Medio Ambiente	OP	5
Introducción a los Sistemas de Gestión	OP	3
Prácticas Externas	OP	5
Análisis Medioambiental y de Tóxicos	OP	5
Introducción al Laboratorio Químico	B	9
TOTAL CRÉDITOS RECONOCIDOS		27

Técnico Superior en Laboratorio de Análisis y de Control de la Calidad

Grado en Ingeniería Química	Tipo	ECTS
Fundamentos de administración de empresas	FB	6
Experimentación en Química	OB	6
Análisis instrumental para el control de la calidad en la industria	OP	6
TOTAL CRÉDITOS RECONOCIDOS		18

Técnico Superior en (¿?) Laboratorio de Análisis y Control de Calidad

Grado en Biotecnología	Tipo	ECTS
Introducción a los Sistemas de Gestión	OB	6
Aspectos Sociales y Legales	OB	6
Prácticas Externas	OP	6
Química General	FB	12
TOTAL CRÉDITOS RECONOCIDOS		30

Técnico Superior en (Quím ?) Laboratorio de Análisis y Control de la Calidad

Grado Química	Tipo	ECTS
Introducción a los Sistemas de Gestión	OP	3
Introducción al Laboratorio Químico	B	9
Prácticas externas	OP	5
Metodología y control calidad en Laboratorio	OB	6
Métodos Analíticos de Respuesta Rápida	OP	5
Biología	FB	6

TOTAL CRÉDITOS RECONOCIDOS 34

Técnico Superior en Laboratorio de Análisis y Control de Calidad

Grado en Ciencia y Tecnología de los Alimentos	Tipo	ECTS
Química General	B	6
Fundamentos de Química Analítica	B	6
Física General y Fundamentos del Análisis físico	B	6
Microbiología	B	6
Técnicas Instrumentales de análisis Químico	B	6
Bioquímica	B	6

TOTAL CRÉDITOS RECONOCIDOS

36

Técnico Superior en Química Industrial

Grado en Ingeniería Química	Tipo	ECTS
Fundamentos de administración de empresas	FB	6
Experimentación en Química	OB	6
Experimentación en Ingeniería Química I y II	OB	12
Diseño de instalaciones de fluidos	OP	6
Termotecnia	OB	6
TOTAL CRÉDITOS RECONOCIDOS		36

Técnico Superior en Química Industrial

Grado en Biotecnología	Tipo	ECTS
Ingeniería Química	OB	9
Introducción a los Sistemas de Gestión	OB	6
Aspectos Sociales y Legales	OB	6
Prácticas Externas	OP	6
TOTAL CRÉDITOS RECONOCIDOS		27

Técnico Superior en Química Industrial

Grado en Química	Tipo	ECTS
Fundamentos de Ingeniería Química	OB	6
Introducción al Laboratorio Químico	B	9
Prácticas externas	OP	5
Procesos, Higiene y seguridad en la Industria Química	OB	6
Introducción a los Sistemas de Gestión	OP	3
Biología	FB	6

TOTAL CRÉDITOS RECONOCIDOS 35

Técnico Superior en Programación de la Producción en Fabricación Mecánica

Grado en Ingeniería Mecánica	Tipo	ECTS
Fundamentos de administración de empresas	FB	6
Dibujo industrial	OB	6
Tecnologías de fabricación I	OB	6
Sistemas de fabricación	OP	6
Producción industrial	OP	6
TOTAL CRÉDITOS RECONOCIDOS		30

Técnico Superior en Programación de la Producción en Fabricación Mecánica

Grado en Ingeniería Mecatrónica	Tipo	ECTS
Expresión gráfica	FB	6
Procesos de fabricación I Pro. Fab. II	OB / OB	6 / 6
Diseño de ingeniería asistida por ordenador	OP	6
Fundamentos de automática	OB	6
Gestión de la calidad y prevención de riesgos laborales	OP	6
Empresa	FB	6
Prácticas en empresa	OP	6
TOTAL CRÉDITOS RECONOCIDOS		48

Técnico Superior en Administración y Finanzas

Grado en Trabajo Social	Tipo	ECTS
Fundamentos jurídicos	FB	6
TOTAL CRÉDITOS RECONOCIDOS		6

Técnico Superior en Administración y Finanzas

Grado en Relaciones Laborales y Recursos Humanos	Tipo	ECTS
Contabilidad	OB	6
Análisis Contable	OP	3
TOTAL CRÉDITOS RECONOCIDOS		9

Técnico Superior en Administración y Finanzas

Grado en Marketing e Investigación de Mercados	Tipo	ECTS
Contabilidad financiera I	FB	6
Análisis y valoración de las operaciones financieras	OB	6
Prácticas en Empresa I	OP	5
Prácticas en Empresa II	OP	5
Créditos optativos	OP	8
TOTAL CRÉDITOS RECONOCIDOS		30

Técnico Superior en Administración y Finanzas

Grado en Finanzas y Contabilidad	Tipo	ECTS
Contabilidad financiera	FB	6
Análisis y valoración de las operaciones financieras	OB	6
Prácticas en Empresa I	OP	6
Prácticas en Empresa II	OP	6
Créditos optativos	OP	6
TOTAL CRÉDITOS RECONOCIDOS		30

Técnico Superior en Administración y Finanzas

Grado en Economía	Tipo	ECTS
Introducción a las finanzas	FB	6
Prácticas en Empresa I	OP	6
Prácticas en Empresa II	OP	6
TOTAL CRÉDITOS RECONOCIDOS		18

Técnico Superior en Administración y Finanzas

Grado en Administración y Dirección de Empresas	Tipo	ECTS
Contabilidad financiera I	FB	6
Análisis y valoración de las operaciones financieras	OB	6
Prácticas en empresa I	OP	6
Prácticas en empresa II	OP	6
Créditos optativos	OP	6
TOTAL CRÉDITOS RECONOCIDOS		30

Técnico Superior en Administración y Finanzas

Grado en Gestión y Administración Pública	Tipo	ECTS
Fundamentos de economía financiera y contabilidad pública	OB	12
Relaciones laborales y protección social	OB	12
Informática de gestión	FB	6
Régimen fiscal	OB	6
Prácticas en empresa	OB	16
Créditos optativos	OP	6
TOTAL CRÉDITOS RECONOCIDOS		58

Técnico Superior en Asistencia a la Dirección

Grado en Marketing e Investigación de Mercados	Tipo	ECTS
Lengua extranjera para marketing (inglés)	OP	5
Prácticas en Empresa I	OP	5
TOTAL CRÉDITOS RECONOCIDOS		10

Técnico Superior en Asistencia a la Dirección

Grado en Economía	Tipo	ECTS
Prácticas en Empresa I	OP	6
TOTAL CRÉDITOS RECONOCIDOS		6

Técnico Superior en Asistencia a la Dirección

Grado en Administración y Dirección de Empresas	Tipo	ECTS
Prácticas en Empresa I	OP	6
Lengua extranjera empresarial (inglés)	OP	5
TOTAL CRÉDITOS RECONOCIDOS		11

Descubre todo lo que la **Universidad de Zaragoza** puede ofrecerte



4.- Acceso, admisión y matrícula

Preinscripción 2019



Dónde

- Estudiantes de 2º Bachillerato y del último curso del CFGS

En su centro de secundaria, a través de la aplicación on-line PAUNET,
en los plazos que la Universidad determine.

Se están facilitando instrucciones a todos los centros para la introducción de datos, uso de la aplicación, etc.... [similar a cursos anteriores]

- Resto de estudiantes

**En la sección de Acceso y Admisión de la UZ
o en los Vicerrectorados de Huesca y Teruel**

Hasta el 15 de febrero de 2019

Inscripción 2019

Inscripción en la EvAU

Dónde



En el mismo lugar donde el estudiante haya hecho la preinscripción.

Cuándo

-2 al 24 de Mayo de 2019, en el centro de secundaria correspondiente

En septiembre: del 19 de agosto al 5 de septiembre de 2019

Los que no tengan centro de referencia lo podrán hacer en la sección de acceso de la UZ en las mismas fechas

Cambio en las materias de opción

En la inscripción podrán realizarse cambios de las materias de opción elegidas en el periodo de preinscripción únicamente si lo permite el calendario de la prueba.

Los estudiantes que no hayan realizado preinscripción sólo podrán realizar la inscripción de acuerdo con el calendario de la prueba en lo que se refiera a las materias de opción.



¿De qué nos tenemos que examinar?

Solo materias de segundo curso

Fase Obligatoria (FO) → exentos CFGS

Tres materias troncales generales + troncal específica bachillerato (3+1=4)

(Notas de 0 a 10)

Materias cursadas

Fase Voluntaria (FV)

Materias troncales de opción a elegir (máximo 4 materias)
(incluida otra Lengua Extranjera distinta de la examinada en FO)

(Notas de 10-14)

Materias cursadas o no

Evaluación de Acceso Universidad (EvAU)

Fase obligatoria (EvAU) → nota de acceso

- duración: hora y media (todos)
- dos opciones diferentes, el estudiante deberá elegir una
- calificaciones sobre 10, con dos decimales

EXENTOS estudiantes CICLOS FORM. GRADO SUPERIOR

Fase voluntaria → complementa la nota de la fase obligatoria

- duración: hora y media
- dos opciones diferentes, el estudiante deberá elegir una
- calificaciones sobre 10, con dos decimales

Calificación Acceso Universidad

Nota Media CFGS ≥ 5



Calificación
Acceso
Universidad
(CAU)
Hasta 10

EvAU 2019. FASE VOLUNTARIA

- **Evalúa conocimientos en materias concretas** relacionadas con los estudios que se quieren cursar.
- Permite el examen para mejorar la nota de CFGS, de **cualquier materia con ponderación**. Hasta un máximo de 4 materias.

Calificación por materia superada: ≥ 5

Las calificaciones de las materias de la fase voluntaria tienen **validez para los dos cursos académicos siguientes**.

Fase voluntaria: ponderaciones

FASE VOLUNTARIA EvAU

materias troncales y troncales de opción a elegir
(máximo 4 materias)



Ponderaciones Ciencias

Parámetros ponderación para admisión a estudios de Grado en cursos 2019-20 y ss.

Grados / Programaciones Conjuntas	Matemáticas II	Biología	Geología	Física	Química
Biotechnología (Z)	0,2	0,2	0,15	0,2	0,2
Ciencia y Tecnología los Alimentos (Z)	0,2	0,2	0,15	0,2	0,2
Ciencias Ambientales (H)	0,2	0,2	0,2	0,2	0,2
Física (Z)	0,2	0,2	0,2	0,2	0,2
Geología (Z)	0,2	0,2	0,2	0,2	0,2
Matemáticas (Z)	0,2	0,15	0,15	0,2	0,15
Programa conjunto Física/Matemáticas (FisMat) (Z)	0,2	0,15	0,15	0,2	0,2
Óptica y Optometría (Z)	0,2	0,2	0,15	0,2	0,2
Química (Z)	0,2	0,2	0,2	0,2	0,2

Ponderaciones Ciencias de la Salud

Parámetros ponderación para admisión a estudios de Grado en cursos 2019-20 y ss.

Grados	Matemáticas II	Biología	Geología	Física	Química	Matemáticas Aplicadas CC.SS. II	Historia de la Filosofía	Economía de la Empresa	Latín II	Griego II
Enfermería (H, T, Z)	0,15	0,2	0,1	0,1	0,2					
Fisioterapia (Z)	0,15	0,2	0,1	0,2	0,2					
Medicina (H, Z)	0,15	0,2	0,1	0,15	0,2					
Nutrición Humana y Dietética (H)	0,15	0,2	0,1	0,1	0,2					
Odontología (H)	0,15	0,2	0,1	0,15	0,2					
Psicología (T) *	0,15	0,2	0,1	0,15	0,2	0,2	0,2	0,2	0,2	0,2
Terapia Ocupacional (Z)	0,15	0,2	0,1	0,15	0,2					
Veterinaria (Z)	0,15	0,2	0,1	0,15	0,2					

* Todos los coeficientes en el caso de que siga vinculada a CC Sociales y Jurídicas. Si se vincula a CC Salud, solo los indicados para el resto de materias de CC

Ponderaciones Ingeniería y Arquitectura

Parámetros ponderación para admisión a estudios de Grado en cursos 2019-20 y ss.

Grados	Matemáticas II	Biología	Geología	Física	Química	Dibujo Técnico II	Economía de la Empresa	Geografía	Diseño
Estudios en Arquitectura (Z)	0,2	0,1	0,2	0,2	0,1	0,2	0,10	0,15	0,15
Ing. Agroalimentaria y del Medio Rural (H)	0,2	0,2	0,2	0,2	0,2	0,15	0,10	0,2	0,1
Arquitectura Técnica (LA)	0,2	0,1	0,2	0,2	0,1	0,2	0,10	0,15	0,15
Ingeniería Civil (LA)	0,2	0,1	0,2	0,2	0,1	0,2	0,10	0,15	0,1
Ing. de Organización Industrial (LA)	0,2	0,1	0,1	0,2	0,2	0,2	0,15		0,1
Ing. de Tecnologías Industriales (Z)	0,2	0,1	0,15	0,2	0,2	0,2	0,10		0,1
Ing. de Tecnologías y Servicios en Telec. (Z)	0,2	0,1	0,1	0,2	0,1	0,1	0,10		0,1
Ingeniería Eléctrica (Z)	0,2	0,1	0,1	0,2	0,2	0,2	0,10		0,1
Ing. Electrónica y Automática (T, Z)	0,2	0,1	0,1	0,2	0,2	0,2	0,10		0,1
Ing. en Diseño Indus. y Desarr. Producto (Z)	0,2	0,1	0,1	0,2	0,1	0,2	0,10		0,15
Ingeniería Informática (T, Z)	0,2	0,1	0,1	0,2	0,1	0,1	0,10		0,1
Ingeniería Mecatrónica (LA)	0,2	0,1	0,1	0,2	0,2	0,2	0,10		0,1
Ingeniería Mecánica (Z)	0,2	0,1	0,1	0,2	0,2	0,2	0,10		0,1
Ingeniería Química (Z)	0,2	0,1	0,15	0,2	0,2	0,2	0,10		0,1

Ponderaciones Artes y Humanidades

Parámetros ponderación para admisión a estudios de Grado en cursos 2019-20 y ss.

Grados / Programaciones Conjuntas	Lengua Castellana y Literatura II	Historia de España II	Lengua Extranjera II: INGLÉS	Lengua Extranjera II: FRANCÉS	Lengua Extranjera II: ALEMÁN	Dibujo Técnico II	Matemáticas Aplicadas CC.SS. II	Historia de la Filosofía	Economía de la Empresa	Latín II	Griego II	Geografía	Historia del Arte	Fundamentos de Arte II	Cultura Audiovisual II	Artes Escénicas	Diseño
Bellas Artes (T)						0,2	0,1	0,2	0,1	0,2	0,2	0,1	0,2	0,2	0,2	0,1	0,2
Estudios Ingleses (Z)			0,2				0,1	0,2	0,1	0,2	0,2	0,2	0,15	0,1	0,1	0,1	0,1
Estudios Clásicos (Z)	0,2						0,1	0,2	0,1	0,2	0,2	0,2	0,15	0,1	0,1	0,1	0,1
Filología Hispánica (Z)	0,2						0,1	0,2	0,1	0,2	0,2	0,2	0,15	0,1	0,1	0,1	0,1
Filosofía (Z)							0,1	0,2	0,1	0,2	0,2	0,2	0,15	0,1	0,1	0,1	0,1
Historia (Z)		0,2					0,1	0,2	0,1	0,2	0,2	0,2	0,2	0,2	0,1	0,1	0,1
Historia del Arte (Z)		0,2					0,1	0,2	0,1	0,2	0,2	0,2	0,2	0,2	0,2	0,1	0,2
Lenguas Modernas (Z)			0,2	0,2	0,2		0,1	0,2	0,1	0,2	0,2	0,2	0,15	0,1	0,1	0,1	0,1

Ponderaciones Ciencias Sociales y Jurídicas

Parámetros ponderación para admisión a estudios de Grado en cursos 2019-20 y ss.

Grados / Programaciones Conjuntas	Lengua Castellana y Literatura II	Lengua Extranjera II: INGLÉS	Lengua Extranjera II: FRANCÉS	Lengua Extranjera II: ALEMÁN	Matemáticas II	Biología	Geología	Física	Química	Dibujo Técnico II	Matemáticas Aplicadas CC.SS. II	Historia de la Filosofía	Economía de la Empresa	Latín II	Griego II	Geografía	Historia del Arte	Fundamentos de Arte II	Cultura Audiovisual II	Artes Escénicas	Diseño
Administr. y Dirección Empresas (H,T,Z)					0,2	0,1	0,1	0,1	0,1	0,1	0,2	0,1	0,2	0,1	0,1	0,1	0,1	0,1	0,1	0,1	0,1
Ciencias Actividad Física y del Deporte (H)					0,1	0,2	0,1	0,2	0,1	0,1	0,2	0,1	0,15	0,1	0,1	0,2	0,1	0,1	0,1	0,15	0,1
Derecho (Z)					0,1	0,1	0,1	0,1	0,1	0,1	0,2	0,2	0,2	0,2	0,2	0,1	0,1	0,1	0,1	0,1	0,1
Economía (Z)					0,2	0,1	0,1	0,1	0,1	0,1	0,2	0,1	0,2	0,1	0,1	0,1	0,1	0,1	0,1	0,1	0,1
Finanzas y Contabilidad (Z)					0,2	0,1	0,1	0,1	0,1	0,1	0,2	0,1	0,2	0,1	0,1	0,1	0,1	0,1	0,1	0,1	0,1
Gestión y Administración Pública (H)					0,2	0,1	0,1	0,1	0,1	0,1	0,2	0,1	0,2	0,1	0,1	0,1	0,1	0,1	0,1	0,1	0,1
Geografía y Ordenación del Territorio (Z)					0,1	0,1	0,2	0,1	0,1	0,1	0,1	0,2	0,2	0,15	0,15	0,2	0,2	0,2	0,1	0,1	0,1
Información y Documentación (Z)	0,2				0,1	0,1	0,1	0,1	0,1	0,1	0,1	0,2	0,1	0,2	0,2	0,2	0,1	0,1	0,15	0,1	0,1
Magisterio en Educación Infantil (H, T, Z)	0,2				0,2	0,1	0,1	0,1	0,1	0,1	0,2	0,1	0,1	0,2	0,1	0,1	0,1	0,2	0,1	0,1	0,1
Magisterio en Educación Primaria (H, T, Z)	0,2				0,2	0,1	0,1	0,1	0,1	0,1	0,2	0,1	0,1	0,2	0,1	0,1	0,1	0,2	0,1	0,1	0,1
Marketing e Investigación de Mercados (Z)					0,2	0,1	0,1	0,1	0,1	0,1	0,2	0,1	0,2	0,1	0,1	0,1	0,1	0,1	0,1	0,1	0,1
Periodismo (Z)	0,2				0,1	0,1	0,1	0,1	0,1	0,1	0,2	0,2	0,2	0,2	0,2	0,2	0,1	0,1	0,2	0,1	0,1
Programa conjunto ADE/Derecho (DADE) (Z)					0,2	0,1	0,1	0,1	0,1	0,1	0,2	0,1	0,2	0,2	0,1	0,1	0,1	0,1	0,1	0,1	0,1
Relac. Laborales y Recursos Humanos (Z)					0,1	0,1	0,1	0,1	0,1	0,1	0,2	0,1	0,2	0,1	0,1	0,2	0,1	0,1	0,1	0,1	0,1
Trabajo Social (Z)					0,1	0,1	0,1	0,1	0,1	0,1	0,2	0,1	0,2	0,1	0,1	0,2	0,1	0,1	0,1	0,1	0,1
Turismo (Z)		0,2	0,2	0,2	0,1	0,1	0,1	0,1	0,1	0,1	0,2	0,2	0,2	0,15	0,1	0,2	0,2	0,2	0,1	0,15	0,1

¿Cómo calcular la nota de admisión?

Nota de admisión (NA) hasta 14 que se calculará

$$NA = NMCFGS + a \cdot M1 + b \cdot M2$$

- **NMCFGS** = Nota media del Ciclo Formativo de Grado Superior (≥ 5).
- **M1, M2 (♣)** = Las calificaciones de dos materias superadas que den mejor nota de admisión. **(solo materias que tengan ponderación para el grado solicitado)**.
- **a, b** = parámetros de ponderación (entre 0,1 y 0,2) de aplicación sobre las materias superadas.
- **(♣)** Validez durante los dos cursos académicos siguientes a la superación de las mismas.



ADMISIÓN: Cupos para cada título de grado

- cupo general:

- bachilleres
- técnicos superiores
- Estudios de la UE con acceso a la universidad
- Erasmus extranjeros homologados a Bachillerato o Técnico Superior

- mayores 25 años (3%)

- mayores de 40 y de 45 años (1, 5% y 1, 5%)

- estudiantes con discapacidad (5 %)

- deportistas de alto nivel (3%) (5% + en primaria, fisiot. y actividad física)

- titulados universitarios (3%)

EJEMPLO:

Ana tiene un título de Técnico Superior en Prótesis Dentales y aunque puede solicitar plaza en cualquier grado, le interesa Odontología

Fase Obligatoria		Fase Voluntaria		Odontología			
		Biología	6	0.2	1.2		
		Química	8	0.2	1.6		
= Expediente CFGS	8.5						
Nota Acceso	8.5	Materias ponderadas	2.8				
		Nota admisión	11.3				

CALENDARIO de la PRUEBA

	Convocatoria Ordinaria	Convocatoria Extraordinaria
Pruebas de Acceso	4, 5 y 6 de junio 2019	10, 11 y 12 de septiembre 2019

El calendario definitivo con el día, hora y lugar de examen de cada materia se hará público a partir del mes de marzo de 2019 en los tablones de anuncios de cada centro y en la página web

<http://wzar.unizar.es/servicios/acceso>

ADVERTENCIAS

- Comprobar la SEDE de EXAMEN. **En la web y en el FOLLETO** que se enviará a todos los estudiantes una vez se apruebe el calendario/horario definitivo de la EvAU.
- Puntualidad: **MEDIA HORA** antes del comienzo de cada sesión
- Llevar:
 - el DNI
 - el resguardo del abono de las tasas de selectividad
 - Etiquetas con código de barras identificativo del estudiante y su DNI
 - Bolígrafo o pluma de tinta azul y/o negra
 - NO DICCIONARIOS** *(salvo para latín y griego. Solo ediciones ...
 - SÍ CALCULADORAS SIN MEMORIA ALFANUMÉRICA**, no programables y sin tapa, en las asignaturas que se permita, pero los resultados de los ejercicios se han de obtener paso a paso



NO MÓVILES
No Tipp-Ex
No relojes

ADVERTENCIAS

- **UTILIZAR PARA EL EXAMEN SÓLO PAPEL OFICIAL.**
- **Al comienzo del examen el Tribunal entregará a cada estudiante:**
 - Tríptico de examen
 - Una cabecera de examen en blanco. En ella los estudiantes:
 - Escribirán los datos requeridos
 - Pegarán una etiqueta que lleva impreso el código de barras identificativo del estudiante y su DNI
- **Tras la conclusión del examen y antes de entregarlo al Tribunal cada estudiante pegará la cabecera en el examen realizado**
- No se debe firmar en ningún ejercicio**, ya que cualquier marca de identificación personal supondrá la nulidad del examen.
- Las carillas del tríptico se deben **numerar** del 1 al 6 y se ha de escribir el nombre del ejercicio a realizar.

ADVERTENCIAS

- Los objetos que no vayan a ser utilizados para la realización del ejercicio se depositarán en el lugar que indique el Tribunal.
- **No se permitirá ni el uso ni la posesión de aparatos electrónicos, calculadoras, teléfonos móviles (encendidos o apagados), libros, apuntes, correctores (p. ej.: tipp-ex), instrumentos particulares ni otros objetos distintos de los especificados para exámenes concretos en el apartado “Útiles para los exámenes”. Todos estos objetos no permitidos serán considerados como “chuletas”.**
- **Los estudiantes que copien** durante la realización de algún examen o tengan a su alcance cualquier tipo de “chuleta” serán expulsados de la sala y **calificados como NO APTOS en la evaluación.**

ADVERTENCIAS

- Se valorará el **buen uso de la lengua** y la adecuada notación científica, que los correctores **podrán bonificar con un máximo de un punto**. Por los errores ortográficos, la falta de limpieza en la presentación y la redacción defectuosa **podrá bajarse la calificación hasta un punto**.
- **Si el estudiante no se presenta** a alguno de los ejercicios de la fase obligatoria, en la calificación correspondiente figurará “NO PRESENTADO [NP]”, pero a efectos del cálculo de la nota media computará como cero.

CONTRASEÑAS Y RESULTADOS

MAYO DEL 2019:

Envío a los estudiantes carta de contraseñas.

PUBLICACIÓN DE LOS RESULTADOS: 12 de junio

18 de septiembre (convocatoria extraordinaria)

CONSULTA DE RESULTADOS:

Los resultados se podrán consultar de forma personalizada con las claves de usuario y contraseñas, en la dirección



<http://www.unizar.es> → Secretaria virtual

CONTRASEÑAS Y RESULTADOS

La papeleta será electrónica, en formato de PDF, y se podrá descargar en la misma página de consulta de resultados

<http://www.unizar.es> → Secretaria virtual



Inicialmente la papeleta tendrá carácter provisional.

- Quienes no soliciten segunda corrección, podrán descargarse la papeleta definitiva una vez finalización el plazo de solicitud de segunda corrección
- Quienes opten por solicitar segunda corrección, obtendrán la papeleta definitiva cuando se publiquen los resultados de la segunda corrección.

SEGUNDA CORRECCIÓN

Tras las calificaciones iniciales se podrá solicitar la segunda corrección durante los días 13,14 y 17 de junio

- **En cada Tribunal**

El ejercicio será corregido por profesores distintos a los de la primera corrección

- La calificación final será la media de las dos correcciones.

- *Si existiera una diferencia de dos o más puntos entre ambas calificaciones se efectuará de oficio una tercera corrección*

- La calificación final será la media de las tres correcciones.

Publicación de resultados de la segunda corrección

25 de junio de 2019 (o 30 de septiembre)

Se podrá realizar reclamación a la comisión organizadora

ADMISIÓN Y MATRÍCULA



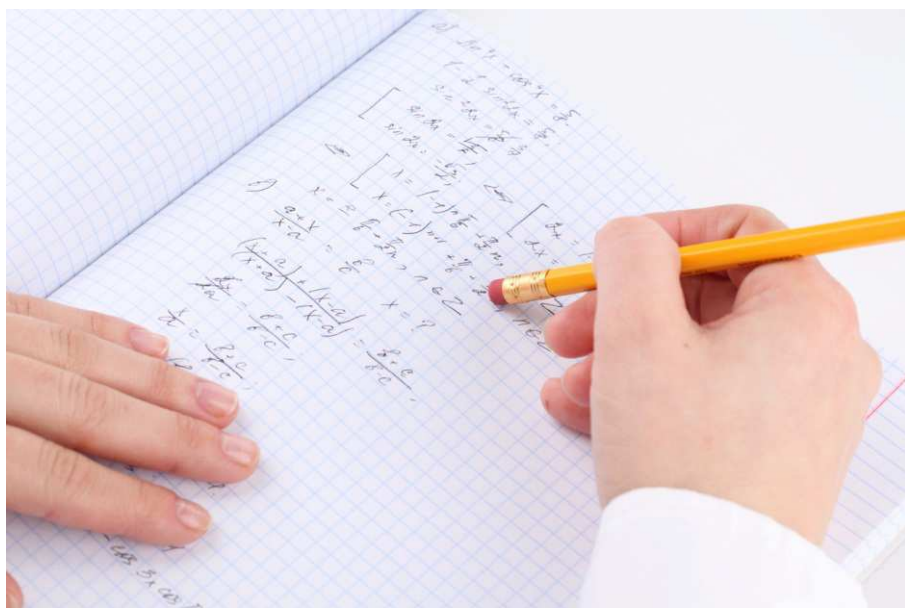
Descubre todo lo que la **Universidad de Zaragoza** puede ofrecerte
Vicerrectorado de Estudiantes y Empleo



Universidad
Zaragoza

Notas de corte

Julio de 2018
Octubre de 2018



	CUPO GENERAL ₍₁₎	TITULADOS	MAYORES 25 AÑOS	MAYORES 40 AÑOS	MAYORES 45 AÑOS	DISCAPACITADOS	DEPORTISTAS
TITULACIONES ZARAGOZA							
ADMINISTRACIÓN Y DIRECCIÓN DE EMPRESAS	5,024 J	5,00 J	5,000 J				
BIOTECNOLOGÍA	12,507 J	8,4 J	5,000 J		5,000 J	5,000 J	6,091 g J
CIENCIA Y TECNOLOGÍA DE LOS ALIMENTOS	9,513 J	5,00 J					5,757 c J
DERECHO	8,812 J	5,00 J	5,000 J	5,000 J	5,000 J	5,000 S	7,134 b S
ECONOMÍA	5,923 S	6,42 S					
ENFERMERÍA	10,856 J	8,29 J	6,080 PV J	7,410 J	5,000 J	5,000 S	6,737 b S
ESTUDIOS CLÁSICOS	5,809 S	6,32 J					
ESTUDIOS EN ARQUITECTURA	6,432 J	5,00 J					
ESTUDIOS INGLESES	6,697 J	5,00 J				5,000 J	
FILOLOGÍA HISPÁNICA	7,566 S	5,00 J			5,000 J		
FILOSOFÍA	6,828 S	7,55 J			7,250 J		
FINANZAS Y CONTABILIDAD	6,290 S	7,01 S	5,000 S	5,000 J			
FÍSICA	11,102 J	5,00 J				5,000 J	9,985 b J
FISIOTERAPIA	10,832 J	8,29 J	5,970 PV J	5,000 J	5,000 J	5,000 S	6,998 b J
GEOGRAFÍA Y ORDENACIÓN DEL TERRITORIO	5,000 S	7,800 S	5,000 J				
GEOLOGÍA	5,000 S	6,17 S					
HISTORIA	5,000 S	7,28 J	5,000 S	8,000 S		5,000 S	
HISTORIA DEL ARTE	5,000 S	7,01 J	5,000 S			5,000 S	
INFORMACIÓN Y DOCUMENTACIÓN	5,000 S	5,00 J					
INGENIERÍA DE TECNOLOGÍAS INDUSTRIALES	6,910 S	6,74 S					
INGENIERÍA ELÉCTRICA	5,000 S	5,00 J		5,000 J			
INGENIERÍA ELECTRÓNICA Y AUTOMÁTICA	6,270 S	8,27 S					
INGENIERÍA EN DISEÑO INDUSTRIAL Y DESARROLLO DE PRODUCTO	9,712 J	5,00 J	5,000 J			5,000 S	7,139 c J
INGENIERÍA EN TECNOLOGÍAS Y SERVICIOS DE TELECOMUNICACIÓN	6,640 J	5,00 J					
INGENIERÍA INFORMÁTICA	10,065 J	7,31 J	5,000 NPV J	5,000 J		5,000 J	
INGENIERÍA MECÁNICA	5,035 S	7,47 S					
INGENIERÍA QUÍMICA	5,845 S	6,84 S					
LENGUAS MODERNAS	8,308 S	5,00 J				5,000 S	
MAGISTERIO EN EDUCACIÓN INFANTIL	8,925 J	7,28 J	5,000 J	5,000 J	5,000 J	5,000 S	
MAGISTERIO EN EDUCACIÓN PRIMARIA	9,070 J	7,38 J	5,000 J		5,000 J		6,103 b J
MARKETING E INVESTIGACIÓN DE MERCADOS	7,310 J	5,00 J				5,000 J	6,417 a S
MATEMÁTICAS	10,932 J	5,00 J				5,000 J	
MEDICINA	12,522 J	9,44 J	7,540 NPV J			5,000 S	8,490 c J
ÓPTICA Y OPTOMETRÍA	5,633 J	5,00 J	5,000 J				
PERIODISMO	10,546 J	7,46 J	5,000 J			5,000 J	
PROGRAMA CONJUNTO DERECHO-ADE	11,998 J	5,00 J	5,000 J				11,039 c J
PROGRAMA CONJUNTO FÍSICA-MATEMÁTICAS	13,429 J						
QUÍMICA	7,657 J	5,00 J	5,000 J				
RELACIONES LABORALES Y RECURSOS HUMANOS	6,670 S	6,91 S	5,000 S	5,000 J			
TERAPIA OCUPACIONAL	7,814 J	5,00 J	5,000 J				8,228 b S
TRABAJO SOCIAL	5,000 S	5,00 J	5,000 J	5,000 J	5,000 J		
TURISMO	5,000 S	7,08 S	5,160 NPV S				
VETERINARIA	10,925 J	8,31 J	5,850 NPV J			5,000 S	8,714 g J
TITULACIONES LA ALMUNIA							
ARQUITECTURA TÉCNICA	5,000 S			5,000 J			
INGENIERÍA CIVIL	5,000 S	5,00 J					
INGENIERÍA DE ORGANIZACIÓN INDUSTRIAL	5,000 S	5,00 J					
INGENIERÍA MECATRÓNICA	5,000 J						

	P.A.U./ F.P.	TITULA- DOS	MAYORES 25 AÑOS	MAYORES 40 AÑOS	MAYORES 45 AÑOS	DI SCAPA- CITADOS	DEPORTIS- TAS
TITULACIONES HUESCA							
ADMINISTRACIÓN Y DIRECCIÓN DE EMPRESAS	5,000 S	5,00 J	6,091 NPNV S				
CC. DE LA ACTIVIDAD FÍSICA Y DEL DEPORTE	9,996 J	5,00 J				5,000 J	6,270 c J
CIENCIAS AMBIENTALES	5,000 S	7,15 S					
ENFERMERÍA	10,370 J	7,99 J	7,490 NPV J	8,100 J			10,260 g J
GESTIÓN Y ADMINISTRACIÓN PÚBLICA	5,000 S	8,17 J	7,980 NPV J	5,000 J		5,000 J	
INGENIERÍA AGROALIMENTARIA Y DEL MEDIO RURAL	5,000 S	5,00 J					
MAGISTERIO EN EDUCACIÓN INFANTIL	5,000 J	5,00 J				5,000 S	
MAGISTERIO EN EDUCACIÓN PRIMARIA	7,203 J	7,10 J	5,000 J			5,000 S	
MEDICINA	12,453 J	9,42 J	6,300 PV J			5,745 J	5,472 a J
NUTRICIÓN HUMANA Y DIETÉTICA	7,450 J	8,30 J	5,000 J		5,000 J		6,546 e J
ODONTOLOGÍA	11,460 J	9,16 J	6,500 NPV J			5,000 J	6,111 c J
TITULACIONES TERUEL							
ADMINISTRACIÓN Y DIRECCIÓN DE EMPRESAS	5,000 S						
BELLAS ARTES	8,319 S	5,00 J					
ENFERMERÍA	10,293 J	7,92 J	6,690 PV J	5,000 J		5,000 J	10,153 g J
INGENIERÍA ELECTRÓNICA Y AUTOMÁTICA	5,000 S						
INGENIERÍA INFORMÁTICA	8,601 S	5,00 J					
MAGISTERIO EN EDUCACIÓN INFANTIL	6,550 S	5,00 J					
MAGISTERIO EN EDUCACIÓN PRIMARIA	7,464 S	7,81 S	5,000 J				
PSICOLOGÍA	8,900 J	6,92 J	5,000 J			5,000 S	6,908 c J

(1) CUPO GENERAL: EvAU-PAU/Credencial Uned/FP

Datos: 09/10/2018 Fuente: adjudicación

PV= Preferente acceso U.Z. Estudio vinculado con su opción de acceso.

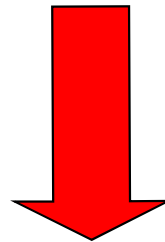
PNV= Preferente acceso U.Z. Estudio no vinculado con su opción de acceso.

NPV= No acceso U.Z. Estudio vinculado con su opción de acceso.

NPNV= No acceso U.Z. Estudio no vinculado con su opción de acceso.

Procedimiento para solicitar Admisión Junio 2019

Quienes hayan superado
la Prueba de Acceso (EvAU)
en Junio



[Simulador de notas de
EvAU para la admisión](#)

En el periodo de admisión
la solicitud de preinscripción
se realizará por internet

**Segunda quincena de junio hasta principios de
julio**

Adjudicación plazas y matrícula

PUBLICACIÓN ADJUDICACIÓN DE PLAZAS:

listas de admisión mes de julio www.unizar.es

MATRÍCULA:

- Cada estudiante recibirá un escrito **ELECTRÓNICO** con la información necesaria
- Día y hora para formalizar la **AUTOMATRÍCULA /BECA /excelencia**
- Contraseñas personales
- Correo electrónico y

Fecha de Jornada de bienvenida. Consulta la web del centro



Participación en la Universidad

[Normativa de Permanencia](#)

[Reglamento de Normas de Evaluación del Aprendizaje](#)

[Estatuto del estudiante](#)

CASA DEL ESTUDIANTE

casaest.unizar.es

Casa del
Estudiante



TODA LA INFORMACIÓN NECESARIA EN

CIU

Centro de Información Universitaria



- Información general de interés al estudiante
- **Ubicación:** Edificio de Información y Servicios frente a la entrada del Campus San Francisco
- **Telef.:** 976 76 10 01
976 76 10 02
- **E-mail:** ciu@unizar.es

unizar.es



Descubre todo lo que la **Universidad de Zaragoza** puede ofrecerte
Vicerrectorado de Estudiantes y Empleo empleo



Universidad
Zaragoza